

**1. ПРЕДУПРЕЖДЕНИЯ**

Литиевая батарея 3В (тип CR2032) должна заменяться каждые два года для того, чтобы гарантировать оптимальную работу передатчика (пульта радиоуправления). Отработавшая батарея должна выбрасываться в специальные контейнеры для сбора. При получении необходимо проверить целостность и хорошее состояние изделия внутри упаковки.

Не подвергайте пульт воздействию влаги, сильным механическим воздействиям, не бросайте пульт с большой высоты. Следите за тем, чтобы пульт не попал к детям или лицами с ограниченными физическими, сенсорными или умственными способностями, домашним животным.

**2. ОПИСАНИЕ ИЗДЕЛИЯ**

**KEEP2** и **KEEP4** — пульты радиоуправления с динамическим кодом (непрерывно меняющийся код/66 бит) гарантируют высокую степень безопасности. **KEEP2** — двухнопочная модель, **KEEP4** — четырехнопочная модель, могут применяться для управления 2 или 4 устройствами.

**3. ТЕХНИЧЕСКИЕ ХАРАКТЕРИСТИКИ**

Рабочая частота .....433,92 МГц  
 Максимальное потребление .....20 мА  
 Дальность действия в открытом пространстве .....50—100 м  
 Элемент питания.....литиевая батарея типа CR2032/3В  
 Степень защиты корпуса.....IP40  
 Температура окружающей среды.....-20 °С ... +55 °С  
 Габаритные размеры.....30 ммx70 ммx19 мм  
 Вес .....20 грамм

**4. ЭКСПЛУАТАЦИЯ**

Программирование пульта осуществляйте согласно руководств блоков управления. Для замены батареи нужно снять верхнюю крышку и вынуть батарею. Установить новую батарею, соблюдая полярность подключения.

**5. ХРАНЕНИЕ, ТРАНСПОРТИРОВКА, УТИЛИЗАЦИЯ**

Хранение изделия должно осуществляться в упакованном виде в закрытых сухих помещениях, при температуре воздуха 0 ... +25 °С и относительной влажности воздуха не более 80 %, при отсутствии в воздухе кислотных, щелочных и других агрессивных примесей. Нельзя допускать воздействия атмосферных осадков, прямых солнечных лучей. Срок хранения — 2 года с даты изготовления. Транспортировка

может осуществляться всеми видами крытого наземного транспорта с исключением ударов и переключений внутри транспортного средства.



Утилизация выполняется в соответствии с нормативными и правовыми актами по переработке и утилизации, действующие в стране потребителя. Изделие не содержит драгоценных металлов и веществ, представляющих опасность для жизни, здоровья людей и окружающей среды. Срок службы — 5 лет.

**6. ГАРАНТИЙНЫЕ ОБЯЗАТЕЛЬСТВА**

Гарантируется работоспособность изделия при соблюдении правил его хранения, транспортирования, эксплуатации. Гарантийный срок эксплуатации составляет 3 года. В течение гарантийного срока неисправности, возникшие по вине Изготовителя, устраняются сервисной службой, осуществляющей гарантийное обслуживание.

**ПРИМЕЧАНИЕ:** замененные по гарантии детали становятся собственностью сервисной службы, осуществлявшей ремонт изделия.

Гарантия на изделие не распространяется в случаях:

- нарушения правил эксплуатации и хранения изделия;
- переделки изделия лицами, не уполномоченными для выполнения этих работ, повреждения потребителем или третьими лицами конструкции изделия;
- повреждения изделия, вызванных попаданием внутрь воды;
- действия непреодолимой силы (пожары, удары молний, наводнения, землетрясения и другие стихийные бедствия);
- не предоставление заполненного руководства.

Информация о сервисных службах находится по адресу:  
<http://www.alutech-group.com/feedbaк/service/>

**7. СВЕДЕНИЯ О СЕРТИФИКАЦИИ**

Копии деклараций соответствия комплектов находятся по адресу:  
<http://www.alutech-group.com/product/other/auto/DOCUMENTS/>



**8. СВИДЕТЕЛЬСТВО О ПРИЕМКЕ**

Потребитель (Заказчик) комплектность проверил, условиями и сроками гарантии ознакомлен и согласен, претензий к внешнему виду изделия не имеет. Изделие признано годным для эксплуатации. Проведен инструктаж потребителя о существующих опасностях и рисках, а также о правилах эксплуатации. Сохраните упаковку изделия.

Номер партии (данные с этикетки)	Дата изготовления (данные с этикетки)	Количество пультов (указать прописью)	Дата продажи потребителю

Сведения об организации, передавшей потребителю изделие.....

наименование, адрес и телефон

Подпись ответственного лица организации

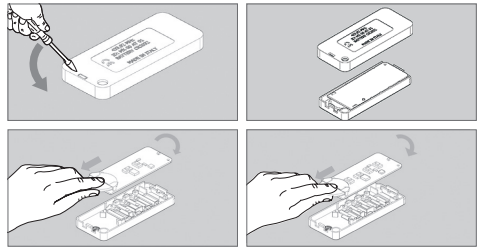
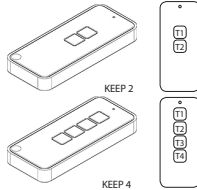
.....  
 подпись, МП

.....  
 расшифровка подписи

Подпись заказчика (потребителя)

.....  
 подпись

.....  
 расшифровка подписи



**УКРАЇНЬСЬКА**

**1. ПОПЕРЕДЖЕННЯ**

Літвіва батареяка 3В (тип CR2032) повинна замінюватися кожних два роки для того, щоб гарантувати оптимальну роботу передавача (пульта радіоуправління). Відпрацьована батареяка повинна викидатися у спеціальні контейнери для збору. При отриманні необхідно перевірити цілісність і хорошиий стан виробу всередині упаковки.

Не піддавайте пульт впливу вологи, сильним механічним пошкодженням, не кидайте пульт з великої висоти. Слідкуйте за тим, щоб пульт не потрапив до дітей чи осіб з обмеженими фізичними, сенсорними чи розумовими можливостями, домашнім тваринам.

**2. ОПИС ВИРОБУ**

**KEEP2** та **KEEP4** — пульти радіоуправління з динамічним кодом (безперервно змінюваний код/66 біт) гарантує високий ступінь безпеки. **KEEP2** — двокнопкова модель, **KEEP4** — чотирикнопкова модель, можуть застосовуватися для керування 2 або 4 пристроями.

**3. ТЕХНІЧНІ ХАРАКТЕРИСТИКИ**

Робоча частота .....433,92 МГц  
Максимальне споживання.....20 мА  
Дальність дії у відкритому просторі.....50—100 м  
Елемент живлення.....літвіва батареяка типу CR2032/3В  
Ступінь захисту корпусу.....IP40  
Температура навколишнього середовища.....-20 °С ... +55 °С  
Габаритні розміри.....30 ммх70 ммх19 мм  
Вага.....20 грам

**4. ЕКСПЛУАТАЦІЯ**

Програмування пульта здійснюйте згідно з керівництвом блоків управління. Для заміни батареяки потрібно зняти верхню кришку та вийняти батареяку. Встановити нову батареяку, дотримуючись полярності підключення.

**5. ЗБЕРІГАННЯ, ТРАНСПОРТУВАННЯ, УТИЛІЗАЦІЯ**

Зберігання виробу має здійснюватися в упакованому вигляді в закритих сухих приміщеннях, при температурі повітря 0 ... +25 °С і відносній вологості повітря не більше 80 %, при відсутності в повітрі кислотних, лужних та інших агресивних домішок. Не можна допускати впливу атмосферних опадів, прямих сонячних променів. Термін зберігання — 2 роки з дати виготовлення. Транспортування може

здійснюватися всіма видами критого наземного транспорту з виключенням ударів і перемічень усередині транспортного засобу.



Утилізація виконується відповідно до нормативних і правових актів з переробки та утилізації, що діють в країні споживача. Виріб не містить дорогі металів і речовин, які становлять небезпеку для життя, здоров'я людей та навколишнього середовища. Термін служби — 5 років.

**6. ГАРАНТІЙНІ ЗОБОВ'ЯЗАННЯ**

Гарантується працездатність виробу при дотриманні правил зберігання, транспортування, експлуатації. Гарантійний термін експлуатації складає 3 роки. Протягом гарантійного терміну несправності, що виникли з вини виробника, усуваються сервісною службою, що здійснює гарантійне обслуговування.

**ПРИМІТКИ:** замінені по гарантії деталі є власністю сервісної служби, що здійснює гарантійний ремонт системи автоматики.

Гарантія на виріб не поширюється у випадках:

- порушення правил експлуатації і зберігання виробу;
- переробки виробу особами, не уповноваженими для виконання цих робіт, пошкодження споживачем або третіми особами конструкції виробу;
- пошкодження виробу, які спричинили влучення всередину води;
- дії непереборної сили (пожежі, удари блискавок, повені, землетруси та інші стихійні лиха);
- ненадання заповненого керівництва.

Інформація про сервісні служби знаходиться за адресою:  
<http://www.alutech-group.com/feedback/service/>

**7. ВІДОМОСТІ ПРО СЕРТИФІКАЦІЇ**

Копії декларацій відповідності комплектів знаходяться за адресою:  
<http://www.alutech-group.com/product/other/auto/DOCUMENTS/>



**8. СВДІЩЕННЯ ПРО ПРИЙНЯТТЯ**

Споживач (Замовник) комплектність перевіряв, з умовами і термінами гарантії ознайомлений і згоден, претензій до зовнішнього вигляду виробу не має. Виріб визнано придатним для експлуатації. Проведено інструктаж споживача про існуючі небезпеки і ризики, а також про правила експлуатації. Збережіть упаковку виробу.

Номер партії (дані з етикетки)	Дата виготовлення (дані з етикетки)	Кількість пультів (вказати прописом)	Дата продажу споживачеві

Відомості про організацію, яка передала споживачеві виріб .....  
.....  
наймаювання, адреса і телефон

**Підпис відповідальної особи організації**

.....  
підпис, МП ..... розшифровка підпису

**Підпис замовника (споживача)**

.....  
підпис ..... розшифровка підпису